



君成 JSP2013 网络视频监控管理平台



■ 系统总述

深圳市君之成科技有限公司（推广名：君成软件）研发的 JSP2013（JSP2011 的升级版）网络视频监控软件管理平台（下称平台）将不同客户的需求以组件模块的方式实现，以网络集中管理和网络传输为核心，完成信息采集、传输、控制、上墙、管理和储存的全过程，属于全数字化网络视频监控管理平台，能够架构在各种专网/局域网/城域网/广域网之上，本软件与市场主流硬件厂商配合，兼容多种品牌硬件产品。真正实现了监控联网、集中管理，授权用户可在网络的任何计算机上对监控现场实时监控，提供了强大的、灵活的网络集中监控综合解决方案。

平台采用模块化、插件技术，完美地实现硬盘录像、画面分割监看、视频矩阵输出、电子地图、报警联动，实现智能化、数字化、网络化监控。运用先进的 H.264/H.265 数字视频压缩算法，在较低的码率下可采集画质优良的监看、录像和网络传输等数字图像，极大地降低了视频数据的传输、处理、存储等对系统和网络的资源占用。

■ 系统架构

分布式结构、模块化是系统特点，可应用于不同用户的需求。

平台组件界面	简要说明
	<p>管理服务器： 设置与管理前端视频源，处理各种数据业务，并为后端网络用户提供服务；统一身份验证、统一设备编号；</p> <p>WEB 服务器：提供 HTTP 服务，让用户通过 IE 等浏览器监控及控制；支持 P2P 设备接入；</p>
	<p>用户控制台（也称客户端）： 监看及控制视频源，并能控制存储及矩阵服务，远程管理、控制前端视频源；支持多显卡，动态切换显示屏，可做虚拟矩阵应用；实时语音对讲，报警文字、声音提示，地图弹出、图像弹出功能；摄像机组导入/导出，自动与手动切换；支持手机远程监看及控制；断线报警及合成语音提示；</p>



视频回放:

回放历史视频，支持远程本地、中心存储、设备本地等视频的回放、文件下载、文件刻录、剪辑功能；支持播放、暂停、快放、慢放、停止、抓拍等常用功能；



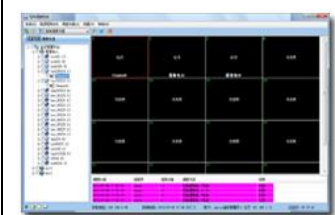
视频网关（也称流媒体服务器）:

中心与视频源的枢纽，接收处理视频源的信息，并为用户提供数据；数据自动同步，无需人工管理；支持动态域名、用户并发访问。支持服务器群集；



网络视频矩阵:

电视墙软件，提供视频矩阵服务，将网络数字视频解码后以VGA/HDMI/DVI/BNC等方式输出至电视墙。支持单点、队列、报警等方式切换；单机支持VGA输出设备数（建议1-8个），且可设定显示器是否输出。自由码流分配，如单画面看高清，多画面看标清。支持AV与VGA矩阵及硬件解码器混和，支持服务器群集；支持手机远程控制；



网络矩阵调度终端:

完全仿真电视墙，支持自定义屏幕的格局；支持单切、轮切、组切、墙切等方式控制矩阵；同时兼容JKB1000、JKB102P、VC3100、JKB3000、JKB3006等多系列矩阵控制键盘；支持摄像机组管理及调度以及摄像机实时调看、抓图；支持语音对讲、视频源远程配置；



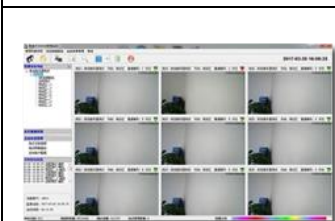
存储服务器:

集中录像，管理录像数据，为后端用户提供视频信息；支持直联、中转或直联与中转混合存储；服务器不需人工值守，设置全在远程进行，支持服务器群集；



报警服务器:

实时接收报警信息，并发处理报警事务，支持多种报警策略；支持文字、声音、合成语音、短信等方向响应报警，并能将警情发送到指定的用户终端；支持手机远程接收；



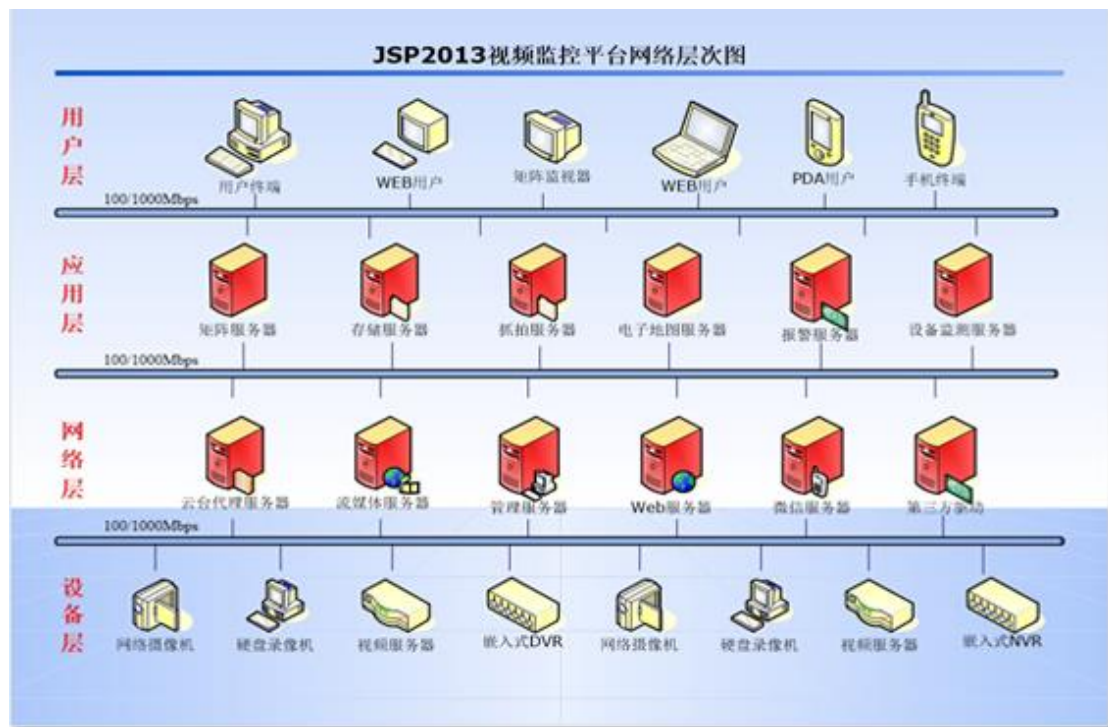
远程抓拍模块:

对摄像机图片抓拍、存储、归档、自动覆盖，可实时看到抓拍的图片，支持1、4、9、16画面同时显示，支持平台客户端集中查看、导出。

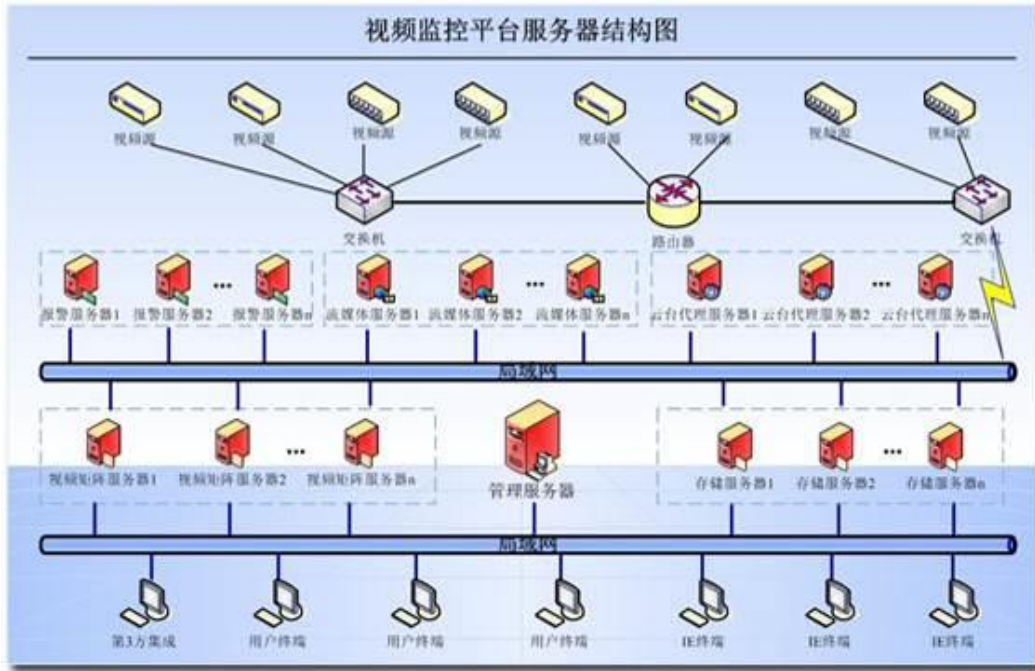


	<p>设备监测服务器:</p> <ol style="list-style-type: none"> 1、用于监测视频源的状态, 包括: 网络联机、视频移动、视频丢失、磁盘异常等信息; 2、完全绿色版本, 支持单独运行及与管理服务器联机运行; 3、完全兼容原报警服务器, 可在管理器上将它注册成报警服务器, 并支持状态定向转发; 4、多层次树形结构, 可清楚的反映出设备及摄像机状态; 5、支持日志查询及导出, 可按日、周、月、年方式查找; 6、支持手动选择监测的层、设备、摄像机;
	<p>手机监控客户端:</p> <p>兼容 JSP2011 及 JSP2013 所有版本的平台软件。 全中性界面, 支持设备多层次显示, 具有视频监控看、云台镜头控制、预置位调用、矩阵切换控制、报警接收、报警声音、抓图、自动升级等功能</p>

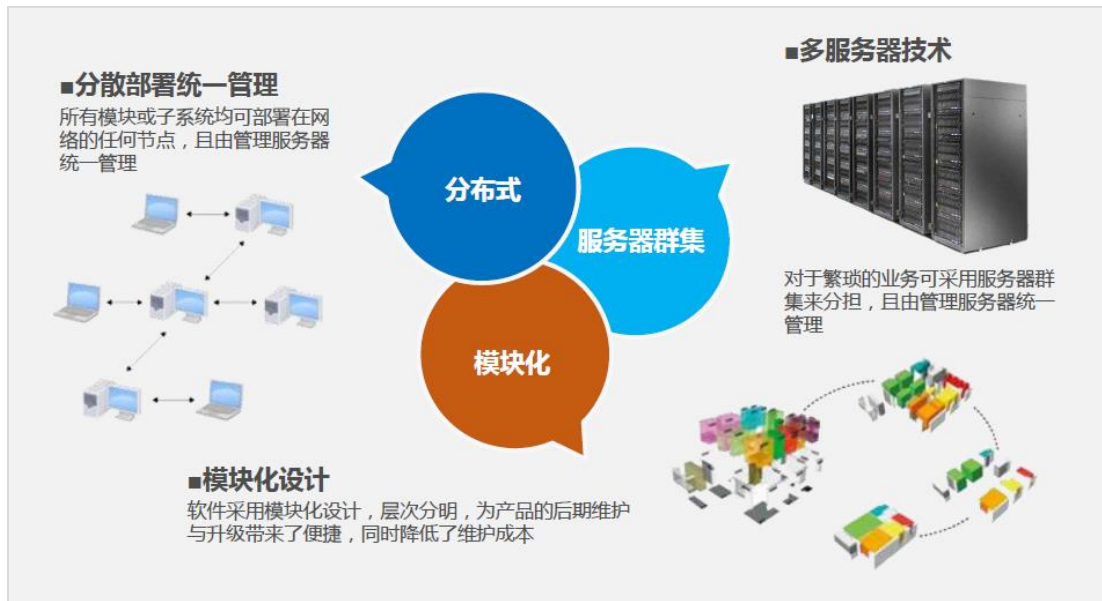
网络框架图:



平台服务器结构:



平台框架特点:





■ 性能特点

● 先进的系统架构

采用 C/S、B/S 结构的网络监控平台，模块化插件结构，每个软件模块都已经得到大规模应用。采用分布式网络结构，基于 Windows 下 TCP/IP/UDP 协议开发。具有简单易用的特点，人机界面美观友好，无需专业培训即可快速掌握系统使用。

● 值得信赖的平台

系统强大的数据、设备和服务器容错能力，高效的 MPEG4 视频压缩算法能使您能够以最高的性能、最高的可用性和最高的安全性运行任何苛刻的应用系统。

● 部署升级方便

系统未采用大型数据库，省去了数据库安装及管理的麻烦，一般操作员就能完成部署。同时程序未加载数据库引擎，提高了执行效率，也不会因数据库损坏而导致整个系统瘫痪。

向导式设置界面，可批量增加设备。各平台服务器安装后，所有的部署及管理都在远端执行，无须在现场一一设置。

● 方便的系统扩展

在网络监控环境中，可以以单路摄像机的增加速度由 1 个监控点增加到上千个监控点，网络监控可随时为各类摄像机提供各种帧率，系统规模和功能无限制扩展。支持非标准云台协议在视频源上的应用；完善的插件标准，可让第三方扩充平台的功能；

● 网络数字矩阵

保留 CCTV 监控系统下的操作习惯；支持多路视频服务器和网络摄像机的视频到电视墙解码显示；支持 1、4、9、13、16...32 画面分割，输出延时小于 1s；支持 JKB1000、JKB102P、VC3100、ADT、REA 等多系列专业级矩阵控键盘，可完成方位、镜头、预置位、矩阵切换等操作，并支持键盘定制兼容；可单点、队列切换，切换时间 < 100ms，并可调节视频质量；支持任意监控点图像任意画面组合；支持 AV 或 VGA 方式输出至电视墙。

● 远程集中录像

超强的录像存储方案，在主机及网络资源允许下，单机可支持 1024 路同时录像。支持断线重录功能，让数据更安全。动态文件索引技术，海量文件查询瞬间完成。

远程管理、控制录像服务，并可实时查阅录像及服务器的状态。可采用分散存储或集中存储，集中存储时支持网络直接、中转及混合等方式存储，并支持服务器群集管理，存储量不受限制；

统一播放模块，同时支持视频源本地、存储服务器、终端文件播放，极大程度的提高可操作性；



● 实时语音对讲

采用 P2P 语音交流，支持 NAT 穿透技术，支持单点、多点间的实时对话，形成一个多媒体会议系统。采用 G729 语音压缩技术，能在较低的网络带宽下应用，具有很好的通话音质。采用 TCP+UDP 协议传输方式，解决协议自身的不足。

● 功能全面的客户终端

视频实时多画面显示功能，并且能进行大小画面切换；支持 1、4、6、8、9、13、16 等画面，最大可达 81 画面；图像上直接控制云台；自动登录及上次监控状态还原功能；

可调节图像颜色，并可根据网络及系统资源调节视频质量；具有设备目录树显示和选取功能，操作方便；支持多画面切换功能、翻页和轮巡功能；

具有本地抓录、抓拍和声音开关功能；远程录像查询功能，并支持同时 1、4、9、16 画面录像播放功能，及快放、慢放、抓拍。主子通道双管理，软硬解码结合；

远程语音对讲、电子地图浏览功能；报警文字、声音提示，地图弹出、图像弹出功能；

具有画面分割和镜头控制功能，云台、预置位及自定义巡航控制功能。可用多功能监控键盘控制；软件自动登录及监控状态自动还原；地图瓦片技术，实时渲染地图，适应网络 GIS 传输；

具有远程录像管理、视频矩阵控制、多用户及角色管理功能；支持软件远程升级；

● 功能强大的 Web 终端

目前市面上的同类网络音视频监控管理软件中，都能实现 IE 远程观看和控制云台等基本操作，却不能做到一些如参数设置和权限控制等更高一级的操作。平台的 IE 终端已扩充此功能，只要用户通过服务器的安全认证，在权限允许的条件下，客户可以象在服务器上设置所有监控点的一些基本参数和权限，进行录像和日志管理。

● 超强的容错性

系统具有视频丢失、断线和异常后自动重联功能，服务器具有容错和多机热备份能力，以及高效的音视频解码算法能使您以最高的性能、最高的可用性、最高的安全性运行于任何苛刻的应用系统环境中，保证 7x24 小时不间断监控要求。

设备联机状态动态侦测，省去手工巡查设备的操作。

● 更好的决策支持

突发事件联动报警、录像检索和远程多路播放领域功能全面的智能监控平台，使您在采取行动和制定更好决策时具备更敏锐的洞察能力。报警集中转发，可设置警情接收的用户；

● 更低的系统成本

利用网络架构则不需要额外布线（CCTV 安装项目中这是一项较大的开支），并管理着数据、视频、音频和其他文件，实现高效、低成本的管理；由于 IP 监控系统采用开放和标准的网络、服务器和存储设备使多个厂商可以参与市场竞争，打破了单一厂商垄断单一产品市场的局面。



● 专业的多功能矩阵键盘

对于专业级的监控系统，PTZ 监控（多功能键盘）是必不可少的配置，长期的用户操作习惯也建立在对键盘的操作上，因此平台除了采用计算机键盘和鼠标操作外，也为用户提供了矩阵键盘的接入和兼容，并可为每个键盘操作用户分配不同的控制权限。

● 二次 SDK 开发

提供丰富的二次开发 SDK（JSP.SDK），让用户在平台上实现更多的解决方案。SDK 分为动态链接库（dll 版本）及标准的 COM 组件接口（ActiveX 版本），支持 C/S、B/S 应用，支持所有流行 Windows 开发语言。提供详细的开发文档及例程，让您的集成开发更加快速、快捷。

■ 平台核心技术

- 系统结构的无限制扩展；
- 多服务器（群集）技术；
- 分布式的网络结构；
- 远程播放缓存、断点续传技术；
- 用插件扩展功能技术；
- 地图实时渲染与瓦片技术；
- 分散与集中存储相结合；
- 二次开发 SDK，让第三方系统迅速集成；
- 超强的容错性，保证系统不间断运行；

■ 应用范围

适用于银行、城市监控、电力、交通、公检法、通信、工矿企业、铁路、机场、环保、石化、旅游、文博、物流、智能建筑、智能小区、超市连锁、学校、国防等各个领域。

■ 软件兼容性

- 1、设备兼容性：兼容嵌入式 DVR、NVR、DVS、IP Camera 等多种设备。
- 2、其它业务系统兼容性：可扩展集成安防报警系统、停车场、门禁控制等系统。
- 3、目前软件支持我公司所有监控设备，并可兼容海康威视、浙江大华、汉邦高科、朗驰欣创、黄河、亿维、天视通、天津亚安、海芯威视、宇视、雄迈、天地伟业、艾普视达、恩智、美电威视、天安智能、翰辉威视、TUTK、神州鹰、JBV、泰网、海驰、沃沃安、吉瑞特、WSV、Dlink、TMC、IPNC、巨峰、奥尼克斯、潮流、ABV、霍尼韦尔 Vista、安尼、海视联、贝斯得、英飞拓、君成全系列产品，支持国际 ONVIF 协议接入 IPC。其它不兼容的



设备，可提供设备的[网络 SDK 及解码 SDK](#)在我公司研发的 JSPA[®]基础上进行开发即可做接入。

- 4、 模拟矩阵键盘兼容：JKB1000/VC/Pelco/JKB3000/JKB3006。
- 5、 报警主机：Bosch7400 系列、普泰克。
- 6、 硬件解码器兼容：海康威视/黄河/吉瑞特/海驰/雄迈/天安/汉邦。
- 7、 模拟量采集：昆仑海岸。

[®] 是我公司制定的设备接入标准，是一套完善的、可扩展的接口。

■ 软件功能细节

软件部分	软件功能	具体描述
产品特性	支持设备接入路数	65000 路视频
	支持视频压缩格式	M-JPEG、MPEG-4、H.264、H.265、Motion-Jpeg
	流媒体数据转发	本地流媒体数据应用（需要进行本地流媒体设备添加），支持级联
	全矢量客户端	支持 800*600 以上所有多分辨率显示
	多种显示模式	支持 1/4/6/8/9/16/25/28/33/36/49/64/81 自动多画面调节
		支持多种特殊显示模式 如 6, 8, 10, 13, 17, 22, 28, 43 画面
	设备联机方式	固定 IP/动态域名/P2P 协议
	动态云镜预设置位、自动巡航	可设置 256 个云镜预置位
		动态应用预置位和自动巡航
	多种录像模式	手工录像
		计划录像
		报警录像
		前端终端存储调用
	支持多种存储硬件接入方式	硬盘直接存储
		NAS
		ISCSI
		磁盘阵列
	多用户支持（用户三种权限，完全、监控、控制）	支持 26 个以上盘符录像
		添加多用户及角色
		单独设置角色权限，单角色可有多个用户
多种回放特性	相同角色的用户级别可不一样	
	支持即录即放	
	支持十六画面录像本地回放及远程回放	
	支持回放 16 倍快进、1/16 倍慢进 快退 慢退	
	支持倒退回放	



		支持拖拉回放
	图像支持导出	需用专业工具转换
	影像格式	CIF
		2CIF
		D1 (4CIF)
		百万像素 (720P/960P/1080P/3MP/5MP)
	报警联动	通过报警服务器接收报警, 转发给服务器, 再发短信、或转给客户端...
	多国语言	支持简体中文/繁体/英文
管理配置功能	使用者/角色管理	添加、修改、删除用户
		系统默认有超级管理员角色及一个超级用户
		添加、修改、删除角色
	系统属性	参数设置
		系统设置
		报警管理
		电子地图 (多用户共享)
		日志管理 (记录和查询系统记录工作运行状态和情况)
		存储容量机制设定 (定义录像保存盘符、定义录像工作机制、定义录像备份机制)
		电子邮件设置 (发件邮件服务信息、收件者信息)
		开机自动运行
		系统设置备份和还原
	轮巡设置	轮巡画面设置, 分割数
		组内元素设置
		组间设置, 组间元素复制
		轮巡时间设置
	控制录像设置 (手动, 计划, 需提供容量大小说明)	录像长度
		录像帧数、码率
		录像画质
	报警设置和类型管理	报警时长
		报警间歇、报警延迟时长
		系统报警 (存储、系统状态...)
		视频报警 (无视频连接、无设备连接...)
		触发报警
		● 报警处理动作
		● 报警录像 (触发报警)
		● 警报消息 (系统报警、视频报警、触发报警) / 报警声音/远程用户接收
● 电子邮件 (系统报警、视频报警、触发报警)		
● 云台预置位 (触发报警)		
报警按时间布撤防		
系统设置	设备加入分组	



	预制位和自动巡航	预制位名称
		设备选择
		可设置自动巡航运行的时间
		手动配置预制位工作状态
		键盘快捷键设定
	设备添加属性	名称
		厂商类型
		IP 地址或域名
		网络端口
		用户名
		密码
		摄像机数, 可自动获取
		摄像机名称及别名
	摄像机配置属性	报警输入数
		报警输出数
		显示名称
		压缩参数
		音频模块
		报警模块
		云台控制参数
	分组信息	视频与图像信息叠加
		视频遮挡区域设置
		添加分组
		修改分组
	动态侦测设置	删除分组
		设备加入或转移分组
		添加标识区域
	电子地图管理	设置灵敏度及侦测时间
		设置触发方式
		上载电子地图
	录像管理	电子地图编辑
		删除电子地图
		录像服务
录像查询, 按时间、摄像机、类型搜索		
远程录像点播		
边下载边回放		
远程下载录像		
手工录像		
添加录像		
录像查看		
定时录像		
添加录像摄像机及录像时间		
录像查看		



监控应用功能		报警录像	
		添加录像	
		录像查看	
		启用设备录像批次设置	
		前端设备录像查询调用	
	录像管理	本机录像查询	
		- 录像时间搜索	
		- 摄像机名称搜索	
		- 录像类型搜索	
		本机、前端设备、中心存储服务器录像调用播放	
		本机录像目录，可手动选择	
		录像影像快照，剪辑	
		录像视频转换（需设备商工具）	
		最新报警列表	显示最新的报警文字信息提示及调用
		报警管理（可调用管理报警信息查询功能）	报警查询
	报警搜索		
	打开报警事件处理		
	单一摄像机显示切换	CIF	
		D1（4CIF）	
		720P/960P/1080P/3MP/5MP/8MP	
	监看画面分割	全屏显示	
		等分画面分割，如 1、4、9、16、25、81 等	
		非等分画面时，可大小画面切换	
		分屏前翻、后翻	
		图像放大后限为固定尺寸/放大切换主码流	
	云台的控制（点击式、长按式、监控画面上点击、专业矩阵键盘控制）	PTZ 控制（按钮操作/图控）	
		Zoom In / Zoom Out 控制	
		光圈调整	
		焦距调整	
		水平，垂直自动巡航设定	
		预设点位置选择	
		第三方非标准协议的应用	
设备状态显示	实时视频		
	手动录像		
	无视频信号		
	无设备连接，断线报警提示		
	报警中		
	日期、时间、名称显示		
快照	实时视频快照		
	快照设置（时间、名称叠加、打印、保存路径定义等）		
音频	开启/关闭声音		
	开启/关闭双向语音		



	电子地图	开启关闭显示电子地图
		电子地图监控点显示，双击点显示视频
		电子地图监控点报警提示
	应用设置	选择多国语言（多语言版本）
		自动选择快照和本地录像保存路径
		屏保设置和启用
		保存最后一次退出画面信息
	多屏幕显示	支持多显卡输出，全屏显示不同视频画面
	微信联动	报警及设备断开发消息至微信
	网络数字矩阵	全网络化矩阵管理，服务器无须值守
		单机支持 1-32 个监视器图像输出（AV）
		单输出支持 1-16 画面分割（AV）
		单机支持 1-12 个监视器图像输出（VGA）
		单输出支持 1-33 画面分割（VGA）
支持客户端、调度终端、矩阵键盘进行切换		
支持单点、组切、轮切、墙切、报警切换等方式输出		
VGA 模式下万能输出		

■ 视频监控管理平台与传统监控软件对比

对比项	品牌 DVR 附带监控软件或传统的 DVR 集中监看软件	君成网络视频监控管理平台
按软件需求定制	不支持或做简单的定制	支持根据用户需求定制特殊功能，且可以实现工程商广告信息（OEM）嵌入到管理平台软件
远程控制	只可以观看录像和云台控制	除了看录像和控制外，可通过 IE 进行参数设置、用户权限级别控制
多用户连接	不可以进行多用户监看实时图像	通过流媒体服务可以实现多用户同时联机监看及控制
集群兼容性	只能操作单个 DVR 的控制管理及存储	可以支持多台 DVR 集群统一控制管理及分散或集中存储
录像存储	只有分布式存储	根据网络结构灵活采用集中式或分布式存储
级联	不支持，只有点对点方式	多级中心级联实现统一管理
负载均衡	不支持	支持，由多主机来分担事务
设备接入数	受限于少量的设备接入，如果超出时需收费，而且价格贵	许可范围内，设备数量不限制
矩阵键盘	不支持	支持 RS485 专业矩阵控制键盘
网络数字矩阵	不支持	支持，并支持矩阵群集



支持多种通讯协议	仅支持极少数的通讯协议控制	可以根据新通讯协议进行二次开发达到全部协议兼容
支持语音对讲	支持单点对讲	支持多方语音对讲
集成开发	不支持	可根据平台 SDK 集成第三方系统
网络结构	单一性的点对点	多级、分布式的多服务器集
流媒体转发	不支持	支持，并支持流媒体群集
管理模式	分开管理、操作多套软件	网络统一验证，多用户及角色
网络功能	单一、扩充能力弱	全网络化，扩充能力强
设备统一编号	不支持	监视器、摄像机统一编号，操作方便
设备接入	数量有限、兼容性差	理论上不受限制
显示分屏管理	不支持	支持，并可直接将 VGA 输出到大屏

■ 软件个性服务项目



- 1、公司品牌及 LOGO 定制；
- 2、个性安装包定制；
- 3、软件界面定制服务；
- 4、软件个性化功能定制；
- 5、平台集成服务；
- 6、平台软件战略合作；

深圳市君之成科技有限公司

JUNCEN 君成

电话：0755-33234958（总机）

手机：13392886839、13392803712

网站：<http://www.juncen.com>

业务咨询 QQ：1147660955 1006373578 1276801001 2864553137

技术支持 QQ：987010316

Email: support@juncen.com sales@juncen.com